

一般男子

Aパート

No.	チーム名	所属	1	2	3	勝率	ゲーム差	順位
1	丸山・児玉	(親和銀行)	/	④	④	2/2		1
2	岸本・新富	(長崎)	0	/	3	0/2		3
3	中西・大島	(長崎)	2	④	/	1/2		2

Bパート

No.	チーム名	所属	4	5	6	勝率	ゲーム差	順位
4	野中・田中	(諫早)	/	3	④	1/2		2
5	小林・柴田	(長崎)	④	/	④	2/2		1
6	大島・中尾	(島原)	0	1	/	0/2		3

Cパート

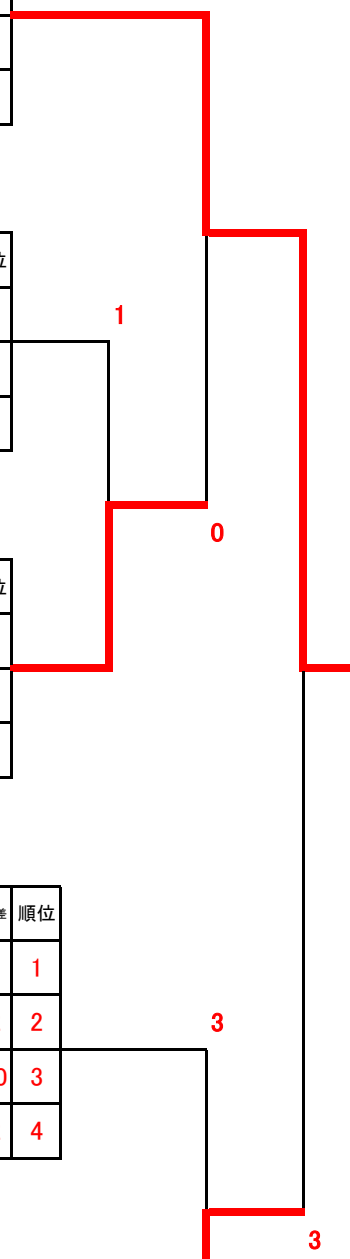
No.	チーム名	所属	7	8	9	勝率	ゲーム差	順位
7	薄田・柴田	(長崎)	/	④	④	2/2		1
8	井村・隈部	(南島原)	0	/	④	1/2		2
9	梅野・谷脇	(長島ITC)	R	R	/	0/2		3

Dパート

No.	チーム名	所属	10	11	12	13	勝率	ゲーム差	順位
10	松岡・勝本	(北松・佐世保)	/	④	④	④	3/3		1
11	川内・山中	(長崎)	3	/	④	3	1/3 +2	2	
12	向井・加藤	(長崎)	2	1	/	④	1/3 ±0	3	
13	山崎・隈部	(南島原)	0	④	1	/	1/3 -2	4	

Eパート

No.	チーム名	所属	14	15	16	勝率	ゲーム差	順位
14	松本・横尾	(親和銀行)	/	④	④	2/2		1
15	中園・佐藤	(長崎)	0	/	1	0/2		3
16	小山・佐藤	(南島原)	2	④	/	1/2		2



決勝 No.1 丸山・児玉 (親和銀行) 2 — ④ No.30 大島・荒木 (南島原・大村)

Fパート

No.	チーム名	所属	17	18	19	勝率	ゲーム差	順位
17	生野 ・ 川上	(長崎)		④	④	2/2		1
18	田代 ・ 廣瀬	(ビームス・ドリーム)	0		④	1/2		2
19	徳永 ・ 小松	(南島原)	1	1		0/2		3

Iパート

No.	チーム名	所属	20	21	22	23	勝率	ゲーム差	順位
20	近藤 ・ 永田	(親和銀行)		2	④	④	2/3		1
21	川久保 ・ 熊本	(長崎)	④		2	0	1/3		4
22	岩永 ・ 脇園	(長崎)	1	④		④	2/3		2
23	永石 ・ 太田	(南島原)	0	④	1		1/3		3

Gパート

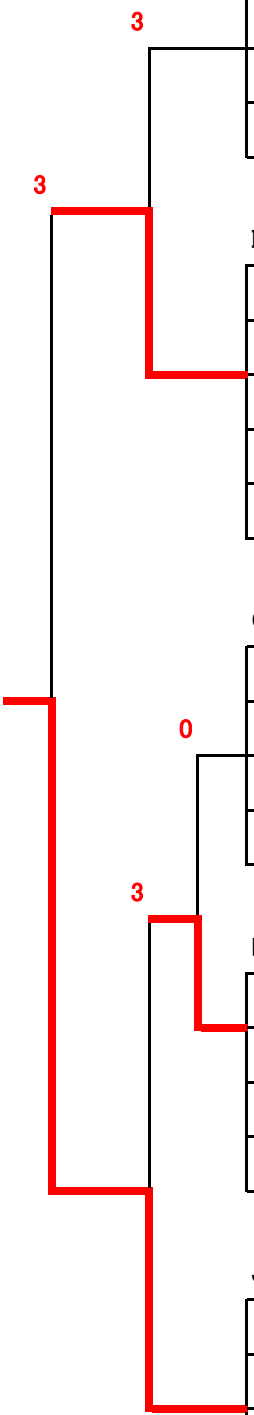
No.	チーム名	所属	24	25	26	勝率	ゲーム差	順位
24	嘉瀬 ・ 藤崎	(長崎)		1	④	1/2		2
25	馬場 ・ 尾池	(長島 ITC)	④		④	2/2		1
26	酒井 ・ 金子	(雲仙)	0	0		0/2		3

Hパート

No.	チーム名	所属	27	28	29	勝率	ゲーム差	順位
27	中村 ・ 下園	(島原)		④	④	2/2		1
28	村田 ・ 吉岡	(長崎)	3		④	1/2		2
29	堀 ・ 田口	(親和銀行)	R	R		0/2		3

Jパート

No.	チーム名	所属	30	31	32	勝率	ゲーム差	順位
30	大島 ・ 荒木	(南島原・大村)		④	④	2/2		1
31	嘉福 ・ 乙女	(長崎)	2		3	0/2		3
32	金原 ・ 川野	(ドリーム・諫早市役所)	2	④		1/2		2



一般女子

Aパート

No.	チーム名	所属	33	34	35	勝率	ゲーム差	順位
33	山口・塚本	(長崎)		④	④	2/2		1
34	吉田・里岡	(大村)	0		0	0/2		3
35	甲斐・稲田	(雲仙・島原)	2	④		1/2		2

Bパート

No.	チーム名	所属	36	37	38	39	勝率	ゲーム差	順位
36	小田・宮崎	(雲仙)		④	④	④	3/3		1
37	片瀬・川口	(長崎)	1		④	2	1/3	-1	3
38	村崎・ ^{村田} 松本	(大村)	0	3		④	1/3	+3	2
39	松野・中濱	(軟庭ヶ・諫早)	2	④	0		1/3	-2	4

Cパート

No.	チーム名	所属	40	41	42	43	勝率	ゲーム差	順位
40	浜崎・大平	(長崎)		2	④	2	1/3		3
41	石井・荻野	(長崎)	④		④	1	2/3		2
42	吉田・山田	(南島原)	1	3		3	0/3		4
43	吉元・尾崎	(諫早スマイル)	④	④	④		3/3		1



成年男子

No.	チーム名	所属	44	45	46	47	勝率	ゲーム差	順位
44	山内・森	(佐世保)		2	④	④	2/3		2
45	石田・落水	(南島原・雲仙)	④		④	④	3/3		1
46	下田・ ^{田中} 右橋	(南島原)	2	0		1	0/3		4
47	山口・松尾	(諫早)	1	2	④		1/3		3

シニア1部男子

No.	チーム名	所属	48	49	50	51	52	勝率	ゲーム差	順位
48	高村・平	(南島原)		④	1	0	④	2/4		3
49	山本・橋本	(ビームス・ドリーム)	1		④	3	④	2/4		4
50	内藤・山中	(島原)	④	2		④	④	3/4		1
51	古賀・井立田	(長崎)	④	④	3		④	3/4		2
52	下岸・前田	(島原)	0	3	2	1		0/4		5

シニア1部女子

No.	チーム名	所属	53	54	55	56	57	勝率	ゲーム差	順位
53	北川・ ^島 松尾	(大村)		④	④	3	2	2/4		3
54	堤・柿田	(諫早スマイル)	3		0	3	2	0/4		5
55	井上・淵上	(長崎)	2	④		1	0	1/4		4
56	石原・山本	(諫早スマイル)	④	④	④		④	4/4		1
57	淵・林田	(諫早スマイル)	④	④	④	3		3/4		2

シニア3部男子

Aパート

No.	チーム名	所属	58	59	60	61	勝率	ゲーム差	順位
58	成松・堀	(三菱・佐世保)		④	④	④	3/3		1
59	井川・前田	(島原)	0		1	0	0/3		4
60	松本・吉本	(島原)	0	④		④	2/3		2
61	森宗・坂下	(佐世保・五島)	0	④	1		1/3		3

Bパート

No.	チーム名	所属	62	63	64	65	勝率	ゲーム差	順位
62	藤井・石田	(島原・南島原)		④	④	3	2/3		2
63	宮崎・増田	(島原)	0		0	0	0/3		4
64	坂本・藤田	(島原)	2	④		0	1/3		3
65	馬場・馬場	(長崎)	④	④	④		3/3		1

0

シニア3部女子

No.	チーム名	所属	66	67	68	69	勝率	ゲーム差	順位
66	成松・堀	(三菱・佐世保)		④	④	④	3/3		1
67	水田・片山	(南島原)	0		2	0	0/3		4
68	溝田・岡本	(南島原)	0	④		1	1/3		3
69	阿部・古賀	(島原)	0	④	④		2/3		2

シニア5部男子

Aパート

No.	チーム名	所属	70	71	72	勝率	ゲーム差	順位
70	長島・村岡	(長島ITC)		④	④	2/2		1
71	阿部・山崎	(島原)	0		0	0/2		3
72	荒木・村崎	(長崎・諫早)	0	④		1/2		2

3

Bパート

No.	チーム名	所属	73	74	75	76	勝率	ゲーム差	順位
73	高谷・ ^{石井} 西	(長崎・諫早)		④	④	④	3/3		1
74	堀口・田中	(諫早スマイル)	2		④	④	2/3		2
75	木下・陣香	(長崎)	0	0		1	0/3		4
76	林田・淵上	(島原・長崎)	3	0	④		1/3		3

シニア7部男子

No.	チーム名	所属	77	78	79	80	勝率	ゲーム差	順位
77	田上・木本	(のんのクラブ・長崎)		④	④	1	2/3		2
78	鶴・里美	(大村・長崎)	2		④	1	1/3		3
79	立花・大場	(島原)	0	0		1	0/3		4
80	内藤・林	(島原・長崎)	④	④	④		3/3		1

田上 のんのクラブ

林 長崎

木本 長崎

里美 長崎

木下 長崎

陣香 長崎

鶴 大村

立花 島原

大場 島原

内藤 島原